

# GREENHOUSE

Büro | Atelier | Gewerbe

ZU VERMIETEN



[www.fritschi-gartenbau.ch](http://www.fritschi-gartenbau.ch)

Ihr neuer Arbeitsort in Feldbach am Zürichsee: Greenhouse, ein ehemaliges Gewächshaus wird mit einem originellen Konzept Ihre neue Adresse. Individualität, Licht und Freiräume begleiten Sie in eine erfolgreiche Zukunft!

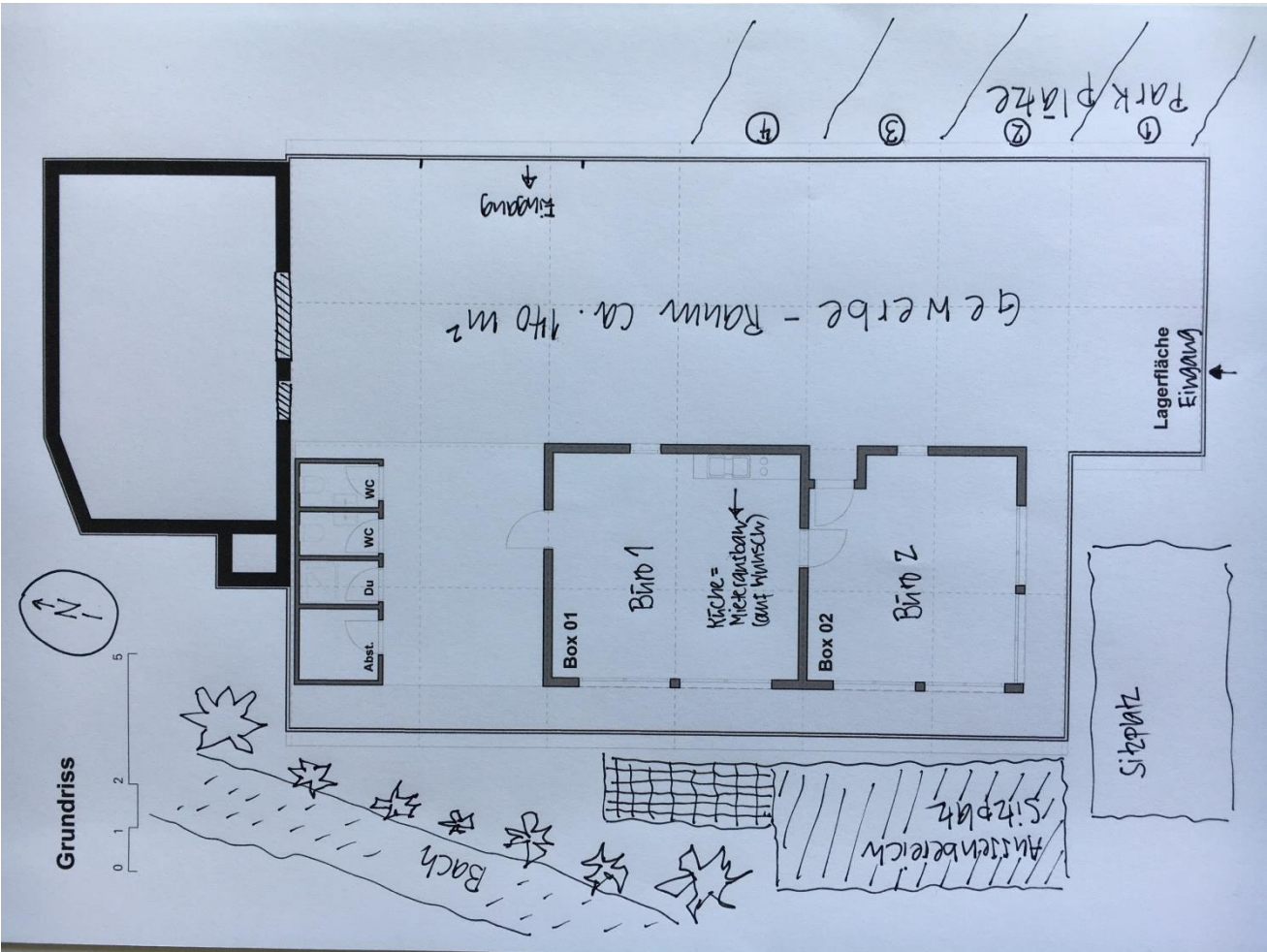
## Eckdaten:

Ort	Kanalweg 4, 8714 Feldbach
Büro / Ateliers	Je ca. 25 bzw. 30 m <sup>2</sup>
Gewerbefläche	ca. 140 m <sup>2</sup> Lager-, Umschlags- oder Abstellplatz
Sanierung	Winter bis Frühling 2020
Aussenabstellplätze	4 Plätze
Besucherparkplätze	Zur Mitbenützung vorhanden
Aussenflächen	Zum Beispiel: Sitzplätze am Bach können bei Bedarf dazumietet werden (Gestaltung noch offen)
Lage	Nähe See und S-Bahnhof
ÖV-Verbindungen	S-Bahn Richtung Zürich / Rapperswil
Areal	- Mehrfamilienhaus mit Wohnungen, Sitzplatz und Umgebung - Fritschi Gartenbau AG mit diversen Bauten

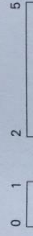
**Zeitpunkt:** Voraussichtlich ab Juni 2020

<b>Mietzins:</b>	Büros / Ateliers:	Fr. 1'160.00 / Monat inkl. NK
	Gewerberaum:	Fr. 1'060.00 / Monat inkl. NK
	Aussenparkplätze:	Fr. 70.00 / Monat
	Besucherparkplätze:	Mitbenützung im Mietzins inbegriffen

**Kontakt:** HOMBERGER & PARTNER, Thomas Homberger, Pius Rickenmannstrasse 35, 8640 Rapperswil / 079 667 71 83 oder [info@homburgerundpartner.ch](mailto:info@homburgerundpartner.ch)



Grundriss



Gewerbe - Raum ca. 140 m²

Eingang

Lagerfläche Eingang

Parkplätze

① ② ③ ④

Büro 1

Büro 2

Box 01

Box 02

Küche = Mietraum (mit Mülleimer)

WC

WC

Du

Abst.

Sitzplatz

Aussichtsbereich  
Sitzplatz

Bach